

產品內容

除了本『快速上手指南』外，此產品內容還包括以下這些配件：



WP-8000-CE7



microSD 卡及
micro SD/SD 轉接卡



螺絲起子

WP-8121-CE7

WP-8421-CE7

WP-8821-CE7

技術資源

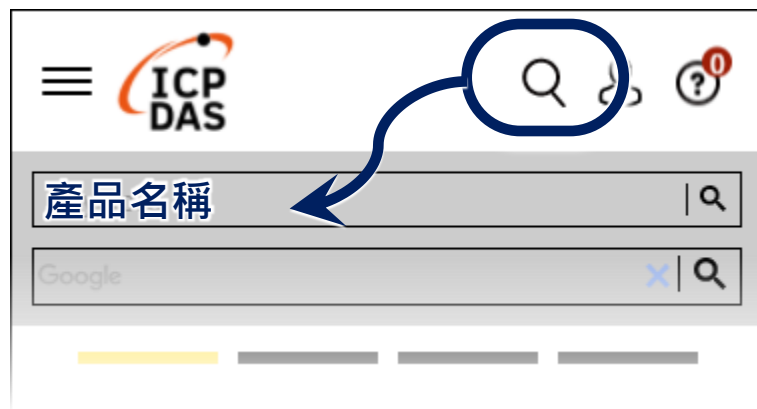
如何在 ICP DAS 網站上搜索 driver、手冊和規格

技術支援

service@icpdas.com

www.icpdas.com

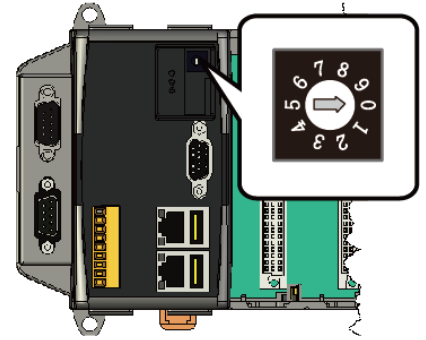
- 行動版網站



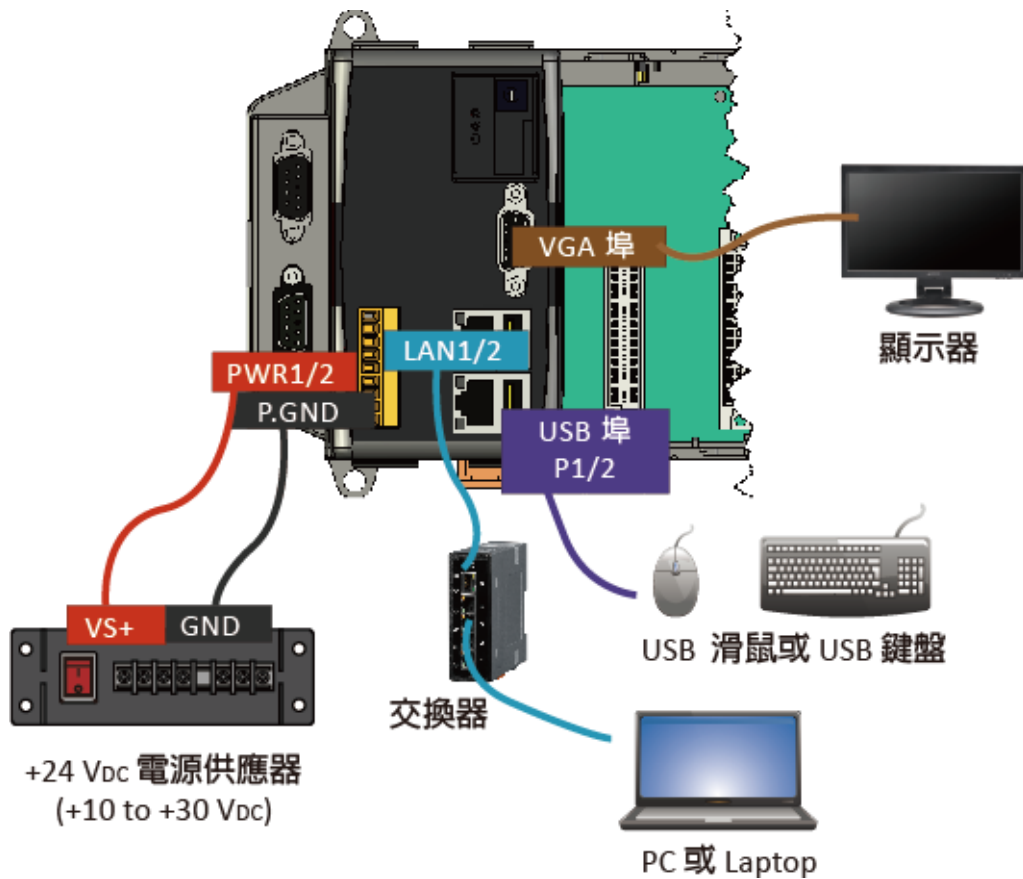
- 一般網站

1 設定啟動模式

在開始任何安裝之前，請先確認旋轉式按鈕的位置在『0』。



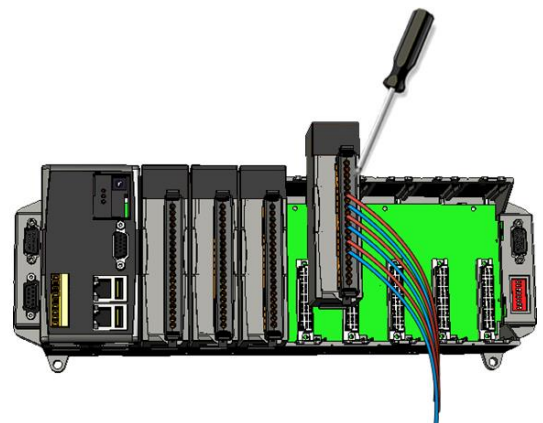
2 設置電源及連接 PC 及螢幕



3 插入 I/O 模組及接線

WP-8000-CE7 具有 1/4/8 I/O 擴充插槽，可支援 I-8K 及 I-87K 系列 I/O 模組。

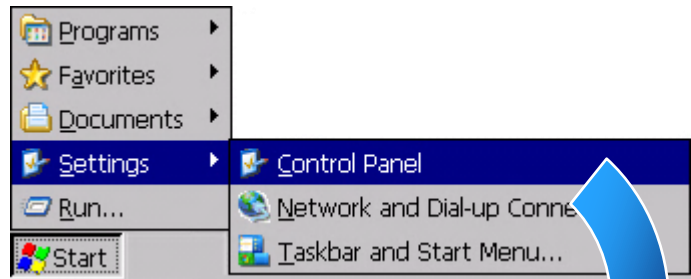
更多可用於擴充 WP-8000-CE7 的 I/O 模組資訊，請參閱：



[https://www.icpdas.com/tw/product/guide+Remote_I_O_Module_and_Unit+PAC_I_O_Modules+I-8K_I-87K_Series__\(High_Profile\)](https://www.icpdas.com/tw/product/guide+Remote_I_O_Module_and_Unit+PAC_I_O_Modules+I-8K_I-87K_Series__(High_Profile))

4 變更使用者介面語系

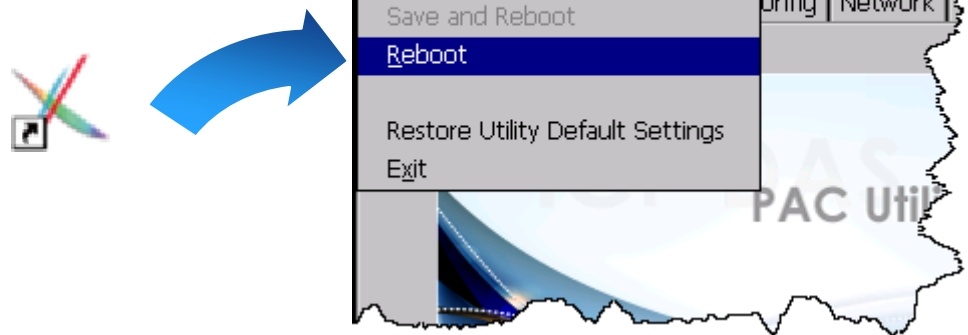
- 1) 點選 Start 選單，指向 Settings，點選 Control Panel，然後再點選 Regional Settings 選項



- 2) 點選 User Interface Language 頁籤，選取您的使用語系後，點選 OK 按鈕



- 3) 雙擊桌面上的 PAC Utility 來重啟 WP-8000-CE7 使設定生效



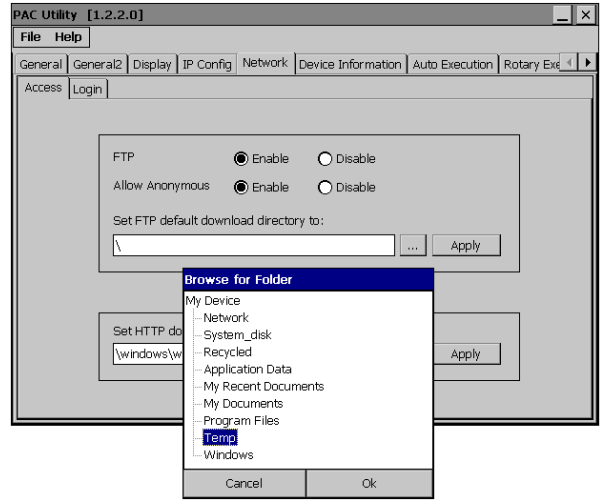
5 使用 PAC Utility 管理 WP-8000-CE7

- 1) 執行 PAC Utility



2) 設定 IP 位址(DHCP)、FTP 伺服器、自動執行檔...等功能

3) 重啟 WP-8000-CE7 使設定生效



6 使用 DCON Utility Pro 設定

I/O 模組

1) 執行桌面上的 DCON Utility Pro



2) 點選  按鈕

3) 設定通訊參數

4) 點選  按鈕

5) 於清單中點選模組名稱，進入設置畫面進行模組的設定

